



- Neubau THW Unterkunft
- PTZ statt Bus
- Herr Huyeng und die Schlauchbrücke F
- Ausbildung THW Fahrge-  
nehmigung
- 80 Jahre Löschgruppe  
Nöthen

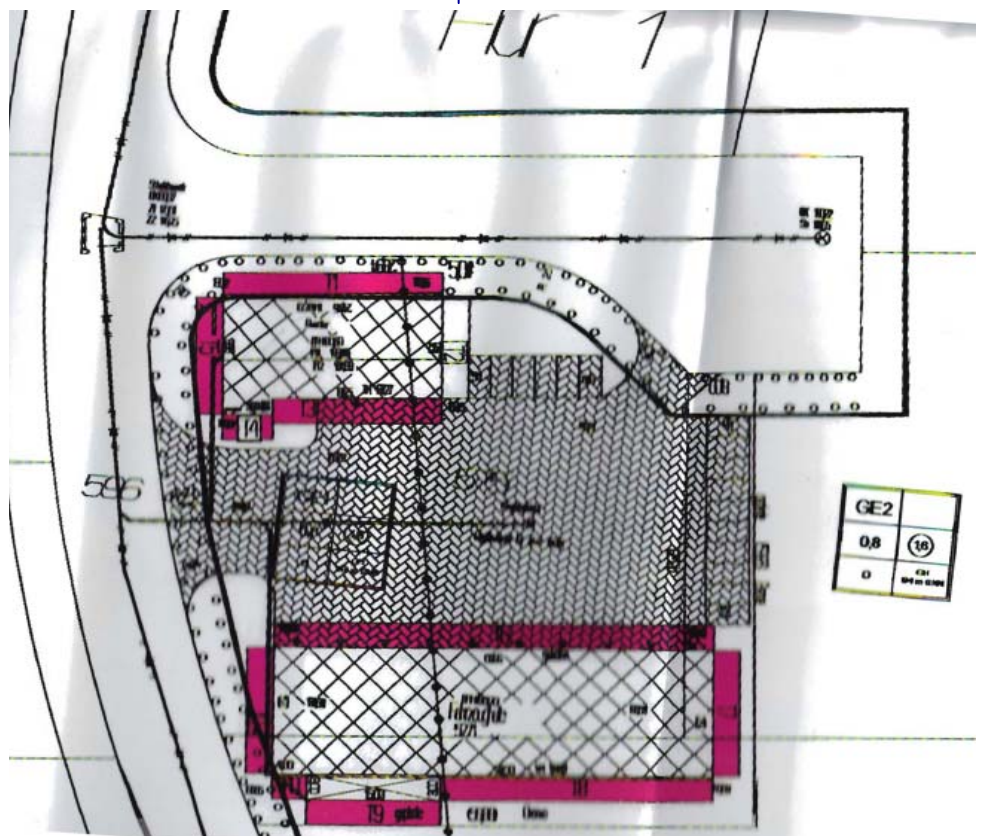
Das Schrott sammeln der Euskirchener THW Helfer hat sich gelohnt! Fast 350 Euro hat die mehrwöchige Sammelaktion eingebracht! Alte Kabel, Bettgestelle, CD-Ständer und und und - alles konnte der Verwertung zugeführt werden. Der Erlös kommt dem THW Helferverein Euskirchen und damit wieder allen Helfern des THW Euskirchen zu gute - auch eine Form von Kreislaufwirtschaft!

# THW Euskirchen Newsletter

# Neubau THW Unterkunft Pläne fertig

Wie unten auf dem Lageplandargestellt, befinden sich die beiden neuen Gebäude (oben die Büro- und Ausbildungsräumlichkeiten, unten die Fahrzeug-

Zusammen mit dem Investor des Bauprojektes werden nun weitere Planungsschritte durchgeführt und natürlich auch die Vorbereitungen für den Spatenstich in Angriff genommen.





**SIE** wollen wissen wohin diese Tür führt? Dahinter verbirgt sich das Elektrizitätswerk des alten Bundeswehrbunkers.

Interesse? Rufen Sie uns an und wir organisieren eine Besichtigung!

**0162/ 137 11 62**



[www.radio-112.de](http://www.radio-112.de)

Immer Montags zwischen 16 — 17 Uhr Berichte und Interviews rund um das THW!

#### THW

im Kreis Euskirchen:

THW Euskirchen

THW Schleiden

Zwei Ortsverbände,

eine Rufnummer:

**0162/ 137 11 62**

## PTZ statt Bus Übung Leitender Notarzt

**Euskirchen, 12.05.2012**  
**Statt wie sonst üblich im Bereich des Busunfalls zu arbeiten und zusammen mit Kameraden der Feuerwehr Betroffene aus dem Bus zu retten, unterstützen die Einsatzkräfte des THW Euskirchen diesmal den**

fall“ wurde auch ein BHP 50 (Behandlungsplatz für 50 Personen) aufgebaut und von Kräften der Sanitätsorganisationen bemannt. So konnte der Verkehrsunfall und gleichzeitig der Betrieb des BHP simuliert werden.

### Licht & Kraft vom THW

Neben den Kräften für den



Die „Beleucher“ aus Köln & Euskirchen

Patienten-transport stellte das THW Euskirchen, zusammen mit Kameraden aus Köln, die Fähigkeiten des THW im Bereich der punktuellen und großflächigen Aus-

### Patiententransportzug (PTZ) bei der Übung zur Ausbildung von Leitenden Notärzten (LNA).

Die Einsatzkräfte des THW Euskirchen nehmen schon seit einigen Jahren an der zweimal im Jahr stattfindenden Übung zur LNA Ausbildung teil. Wie in den beiden letzten Jahren, stand ein simulierter Busunfall im Mittelpunkt des Geschehens.

### Zwei Übungen parallel

Neben dem „Busun-

leuchtung unter Beweis. Neben Schmidt-Strahlern und Powermoons wurden auch zwei Lichtmastanhänger mit je 20.000 Watt „Licht“ vorgeführt.



Fachgespräche im rechten Licht



## Herr Huyeng und die Schlauchbrücke F

**Euskirchen, April 2012**  
**Was haben Herr Huyeng und eine Schlauchbrücke F gemeinsam? Nicht ganz einfach, aber kann erklärt werden. Und das geht so:**

Die Fachgruppe Wasserschaden/ Pumpen des THW Euskirchen kann - wenn alle Pumpen arbeiten - bis zu 20.000 Liter Wasser pro Minute fördern. Alleine die Hannibal-Pumpe "macht" 5.000 l/ min. Um diese Menge zu fördern, werden entsprechend große Schläuche benötigt - nämlich F -Schläuche.

### **F = 150mm**

Mit ihrem 150mm Durchmesser sind sie zum Beispiel 36% größer als A-Schläuche (110mm) oder doppelt so groß im Vergleich zur Größe B (75mm). Um diese Schläuche

überqueren zu können gibt es Schlauchbrücken. Beim Format F wird das schon etwas schwieriger.

### **Autobahnbaustelle bringt die Lösung**

Um hier zu einer praktikablen Lösung zu kommen war Brainstorming gefragt. Bekanntermaßen war die A1 im Raum Euskirchen (schon wieder) Baustelle und genau dort fand sich der Lösungsansatz für eine Schlauchbrücke F. Die Baustellenabsicherung erfolgt mit Barken, welche in schwarzen "Gummifüßen" stecken. Diese sind so konstruiert, dass sie überfahren werden können. Das war der zündende Einfall!

### **Hilfe vom Bauhof**

Doch woher nehmen, wenn.... und hier kommt der erste Beigeordnete der Stadt Euskirchen - Herr Huyeng - ins Spiel!

Der Bauhof der Stadt stellte uns vier gebrauchte „Füße“ für den Bau von Prototypen zur Verfügung! Über das Ergebnis wird gesondert berichtet.

**Danke an die Stadt Euskirchen und besonders an Herrn Huyeng!**

Unsere Homepage  
[thw-euskirchen.de](http://thw-euskirchen.de)



Prototyp 1ter Fahrversuch



li. F Schläuche, re. Schlauchbrücke

## PTZ statt Bus Übung Leitender Notarzt





# PTZ statt Bus Übung Leitender Notarzt

Unsere Homepage  
[thw-euskirchen.de](http://thw-euskirchen.de)



**Bundesanstalt  
Technisches  
Hilfswerk**

**THW Euskirchen  
Jülicher Ring 50  
53879 Euskirchen  
Tel 02251/ 78 29 64  
Mob 0162/ 137 11 62  
info@thw-euskirchen.de**

Bürozeiten:

Dienstags ab 19:00 Uhr  
oder individuell  
nach Absprache



Smartphone darüber-  
halten, Scanner Soft-  
ware einschalten - Ad-  
resse abspeichern - Fer-  
tig!

**Die nächsten  
Ausbildungstermine:**

Di 05.06. ZgTrp  
Di 12.06. ZgTrp  
Di 17.04. ZgTrp  
Fr 15.06. BEL/ WP (A)  
Sa 16.06. TZ (A)  
Mo 18.06 - 23.06. TEB  
Di 19.06. ZgTrp (A)  
Di 26.06. ZgTrp

A = Ausbildungsdienst  
Q = Quartalsdienst

## Ausbildung THW Fahrgenehmigung

**Euskirchen, 31.03. &  
01.04.2012 Um ein THW  
Fahrzeug zu führen  
braucht Mann oder Frau  
einen Führerschein und  
eine THW Fahrgenehmi-  
gung. Um Letzteres zu  
erwerben haben acht  
Helfer des THW Euskir-  
chen an der Ausbildung  
Teil 1 teilgenommen.**

Und so sieht es aus — die  
THW Fahrgenehmigung;  
ähnlich dem Kartenführer-  
schein, zeigt sie, welche  
THW Fahrzeuge bewegt  
werden dürfen.



**THW-Fahrgenehmigung** Technisches Hilfswerk

Ortsverband

1.   
2.   
3.   
4.   
5.   
6.

Die THW Fahrgenehmigungen gelten nur in Verbindung mit dem THW-Dienstausweis und der gültigen Fahrerlaubnis gem. FeV. Ausweis, Fahrgenehmigung und Führerschein sind bei Fahrten jederzeit mitzuführen.

1. Name	7.	8.
2. Vorname		
3. Geburtsdatum		
4. Ausstellungsdatum		
5. Nummer der Fahrgenehmigung		
6. Ausstellende Behörde		
7. Berechtigung		
8. Ausstellungsdatum		
9. Genehmigung erteilt, Siegel Unterschrift		

9.

## Stadtfeuerwehrtag 80 Jahre Löschgruppe Nöthen

**Bad Münstereifel,  
13.05.2012. Anlässlich  
des 80 Jährigen Beste-  
hens der Löschgruppe  
Nöthen unterstütze das  
THW Euskirchen die Ka-  
meraden der Feuerwehr  
mit einer Fahrzeugaus-  
stellung.**

Das Fahrzeug der Fach-  
gruppe Wasserschaden/  
Pumpen (WP) mit der  
Hannibalpumpe und der  
Einsatzleitwagen des Tech-  
nischen Zuges wurden am  
Gilsdorferweg ausgestellt.  
Interessierte Besucher des  
Feuerwehrtages konnten  
sich beim Zugführer des  
THW Euskirchen und beim

Gruppenführer der Fachgrup-  
pe WP ausgiebig informieren.

### Leistung & Ausstattung

Besonderes interessierte die  
Hannibal-Pumpe mit ihren  
5.000 l/min Förderleistung  
und die vier Wilo-  
Tauchpumpen. Auch die um-  
fangreiche Ausstattung des  
Einsatzleitwagen beeindruck-  
te die Besucher. Ob die Aus-  
stattung des Fachberaters  
BAU oder das verfügbare  
Kartenmaterial - alles inte-  
ressierte. Besonders viele  
Fragen drehten sich um das  
Faltrad, welches dem Melder  
des Zugtrupps zur Verfügung  
steht.

