



Neujahrsfrühstück 2018 Auszeichnung Polizeidirektor



Euskirchen, 21.01.2018 Sichtlich überrascht war der Abteilungsleiter Polizei Polizeidirektor Christian Außem über die Auszeichnung mit dem THW Helferzeichen in Gold beim diesjährigen Neujahrsfrühstück.

„Heute sind wir alle THW!“, begrüßte der THW Ortsbeauftragte (OB) Dirk Preehl die über 50 Anwesenden aus den Reihen von DRK, Feuerwehr & DLRG aus der Kreis-

stadt und den Einsatzkräften nebst Familie und Freunden.

Inoffizielle Ehrungen

Mit der inoffiziellen Auszeichnung „Helfer des Jahres“ würdigte der Zugführer des THW Euskirchen einen verdienten Helfer aus der Einsatzeinheit. Im Jahr 2017 hat sich Jan Welter diese Auszeichnung verdient, da er -so der Laudator - immer Präsenz zeigt und auch viele Dinge im Hintergrund erledigt, welche zum funktionieren des THW Euskirchen beitragen.

Offizielle Ehrungen

Durch die Verleihung des THW-Helferabzeichens in Gold werden die seit Jahren sehr guten Kontakte zur Polizei Euskirchen gewürdigt. Sei es bei Übungen, bei denen die

Inhalt

- Neujahrsfrühstück 2018
- Rückblick 2017
- Zahlen 2017
- Rot, Blau & Weiß
- Markierung Wilo-Pumpen
- Einsatz Verpuffung Zuckerfabrik
- Regionalstelle Aachen
- Unterweisungen 2018

2017 in Zahlen

Einsatzfahrzeuge 8

MTW TZ, GKW I / II, MLW BEL, MLW IV, Labo, MTW OV, Transporter ÖGA

Anhänger 5

Hannibal-Pumpe, 40 kVA Stromerzeuger, Lichtmast, Geräteanhänger (GA-N) Nachschub (60 Baustützen / Rüstholz), GA-EGS (Einsatzgerüstsystem)

Gefahrene Kilometer

10.560 km UNFALLFREI entspricht ca. zehnmal die der Strecke zwischen Flensburg und Garmisch

Personenschäden

KEINE



Neujahrsfrühstück 2018

Auszeichnung Polizeidirektor



Kräfte der Polizei durch Einspielungen mitwirken oder die Förderung der Kontakte zwischen den Akteuren auf Seiten der Polizei und des THW - Herr Polizeidirektor Außem setzt sich für eine optimale Verzahnung ein. Neben dieser überraschenden Auszeichnung wurden für **10 jährige** Zugehörigkeit zum THW geehrt: Nicklas Lanzrath, Michael Förster, Florian Kotzur, für die **30 jährige** Mitwirkung im THW erhielt der Ortsbeauftragte des THW Euskirchen ebenfalls eine Auszeichnung. Für die Teilnahme an der Zertifizierung der **SchnellEinsatzEinheit Wasser Ausland (SEEWA)** im Frühjahr 2017 in Polen wurde der Euskirchner Zugführer und SEEWA Teamleader Burkhard Aehlich geehrt.



Oben: Träger des THW-Helferzeichen in Gold der Euskirchnerer Polizeidirektor Christian Außem

Unten: OB Preehl bei der Ehrung für 30 Jahre THW



Vier magische Worte

Mit den vier Worten „Das Buffet ist eröffnet!“ begann das traditionelle Neujahrsfrühstück beim THW Euskirchen, verbunden mit vielen interessanten Gesprächen und Absprachen für eine weitere und intensivere Zusammenarbeit.

Dank Judith, Sarah, Paulo und Florian konnten sich die Gäste an vielen Leckereien erfreuen.

Einsatz FB BAU nach Verpuffung

Euskirchen 08.01.2018 Eine Verpuffung in einem Betrieb zur Lebensmittelproduktion führte am Montagmorgen zu einem Einsatz des Fachberaters BAU des THW Euskirchen. Die Wucht der unkontrollierten Stofffreisetzung beschädigte das Dach der Produktionshalle und riss ein Loch von ca. 8m x 10m und verteilte Produktreste innerhalb und außerhalb der Anlage.

Zur Prüfung, ob das Dach und die Anlagenteile standsicher sind, sowie das Dach begangen werden kann, wurde vom Einsatzleiter der Freiwilligen Feuerwehr der Stadt Euskirchen der THW Statiker angefordert.

Nach Erkundung von außen mittels der Teleskopleiter und von innen, konnte Entwarnung gegeben werden: Die Standsicherheit ist nicht gefährdet. Nach Übergabe der Einsatzstelle an den Betreiber der Anlage war der Einsatz für die Kräfte von Feuerwehr und THW Euskirchen beendet.

Im Einsatz:

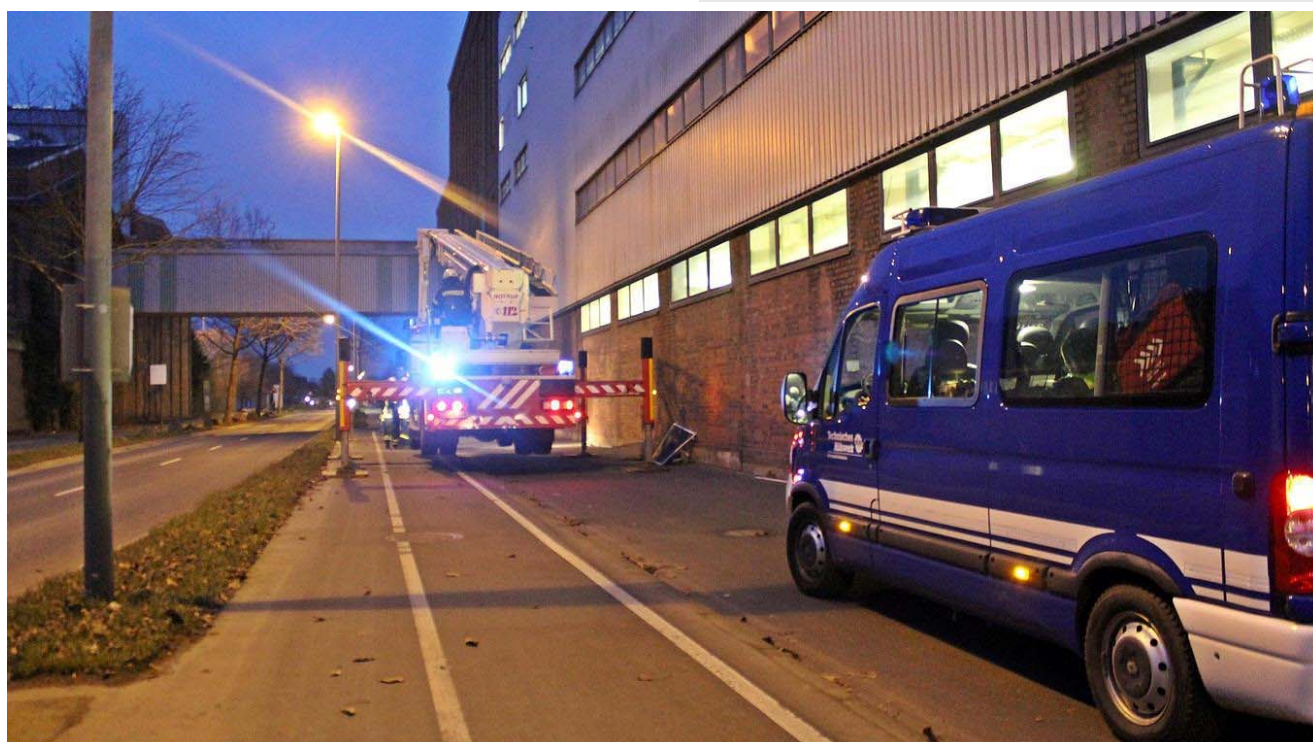
MTW TZ, 1/0/1/3, von 07:13 Uhr Alarm bis 09:30 Uhr Wiederherstellung Einsatzbereitschaft.



Oben: THW FB BAU und Kräfte der FFW Stadt Euskirchen bei der Erkundung innen,.

Unten: TLK für die Erkundung von außen

Bild: presseteam-nrw



Unterweisungen zum Jahresbeginn



den MLW IV, so dass alle Kraftfahrer CE das neue Fahrzeug steuern dürfen. Zusätzlich erfolgte für die Kraftfahrer die Unterweisung in die Bedienung der Seilwinde vom Gerätekraftwagen I (GKW I). Diesmal erfolgte der Betrieb der Winde nach hinten raus. In dieser Betriebsart kann sie bei 25m Seillänge 10t ziehen, nach vorne sind es bei 50m Seil 5kN Zugkraft.

Rucksäcke für die Erste-Hilfe-Ausstattung

Dank einer Spende von zwei Rucksäcken für die Erste-Hilfe-Ausstattung sind die beiden Fachgruppen Bergung und Wasserschaden / Pumpen mit identischer Ausstattung ausgerüstet. Ein dritter - gleicher - Rucksack wird von der THW Helfervereinigung Euskirchen e.V. bereit gestellt. Damit sind alle drei Fachgruppen des Technischen Zuges gleich ausgestattet. Neben der üblichen Ausstattung finden sich u.a. Kühlpacks, Augenspülflaschen und weitere Rettungsdecken. Dadurch dass die Rucksäcke alle gleich ausgestattet sind, kann jede Einsatzkraft - egal aus welcher Fachgruppe - effektiv Hilfe leisten.

Euskirchen, 20.01.2018, Zu Beginn eines jeden Jahres stehen die Unterweisungen auf dem Dienstplan des Technischen Zuges. 35 Einsatzkräfte folgten u.a. den Unterweisungen zu: Gefahrstoffen, physischen und psychischen Belastungen, motorgetriebenen Geräten, PSA gegen Absturz und elektrischen Betriebsmittel mit Fokus auf der Fachgruppe Beleuchtung.

Darüber hinaus erfolgte die jährliche Kraftfahrerausbildung und Unterweisungsfahrten auf



Erweiterte Erste-Hilfe-Ausstattung in Rucksäcken

Rot, Blau & Weiß

Kreis Euskirchen, 16.12.2017, Am letzten Samstagstermin im Jahr 2017 der Jugendgruppe des THW Euskirchen wurde zusammen mit der Jugendfeuerwehr des Löschzuges 1 der Stadt Bad Münstereifel das Wetter ausgenutzt und Schlitten gefahren.

Der Spaß am Weißen Stein endete in einer ausgiebigen Schneeballschlacht.



Markierung Wilo-Pumpen

Euskirchen 02.01.2018, eine typische Beschäftigung für einen „Dienst allgemein“ ist die Erneuerung und Optimierung der Ausstattung.

Am ersten Dienstag des Jahres 2018 erneuerten die Einsatzkräfte der FGr WP die Kennzeichnung der vier Elektrotauchpumpen Typ Wilo. Im Bild ist die Pumpe 2, mit zwei blauen Streifen markiert, damit Steuergerät und Pumpe schnell zugeordnet werden können. Die Angaben zu Stromaufnahme 15,6 Ampere und die Leistungsabgabe 2.200 l/min runden die Informationen ab.



2017 - Rückblick auf 19.322 Stunden



Die Drogenrutsche

Euskirchen, 20.01.2018
Auch wenn 2018 schon rund drei Wochen alt ist und mit neuen Herausforderungen auf die Einsatzkräfte des THW Euskirchen wartet, lohnt sich ein Rückblick auf das Jahr 2017.

Insgesamt haben die Ehrenamtlichen im Jahr 2017 rund 19.322 Stunden geleistet, davon entfielen auf Ausbildung 7.800 h und Einsatz 562 h. Die Allgemeinen Dienste machten rund 9.200 Stunden aus.

34 fache Teilnahme an Lehrgängen zur Aus- und Fortbildungen

Häufige Gäste waren Euskirchener THWler an den Bundesschulen in Hoya (bei Bremen) und Neuhausen (bei Stuttgart), genau 1.470 h wurden hierfür investiert. Dort haben sie sowohl an Führungslehrgängen, als auch an technischen Ausbildungsveranstaltungen teilgenommen. Details sind in der Aufstellung angegeben.

Einsätze Kripo

Die Unterstützung der Kriminalpolizei Euskirchen bei der Räumung von Drogenplantagen ist aus unterschiedlichen Gründen erwähnenswert. Bei Einsatz für die Kripo in Wüschheim erreichte die "Drogenrutsche" durch einen Bericht der WDR-Lokalzeit landesweite Aufmerksamkeit. Um lange Wege durch das Haus - die Cannabispflanzen-Plantage befand sich im ersten Stock eines Wohnhauses - wurde mit Hilfe von Leitern und Rsthölzern eine Rutsche aus dem ersten Stock nach draußen gebaut. Bei einem weiteren Einsatz für die Kripo wurden mehrere Container Material zur Pflanzenzucht von den THWlern

ausgebaut. Bei allen Einsätzen musste zuerst die Stromversorgung abgeklemmt werden, da die Anlagen nicht den Sicherheitsvorschriften entsprachen.

Einsätze Feuerwehr

Gleich zweimal rückte die Fachgruppe Beleuchtung nach **Wüschheim** aus. Der Vollbrand einer Scheune führte zu einem Einsatz der Freiwilligen Feuerwehren, welcher sich bis in die Nachstunden hinzog. Um hier Löschgruppen zu entlasten, wurde für die Beleuchtung in der Fläche und an bestimmten Einsatzstellen die Lichtspezialisten des THW gerufen. Mit drei Einsatzkräften, dem Lichtmast plus zwei Strahlern wurde so für eine sichere Ausleuchtung der Einsatzstelle gesorgt. In **Gemünd** drohte eine Abwasserkanal den Innen-

Lehrgänge an den Bundesschulen Neuhausen und Hoya in 2017:

Führung		
FÜ 01a	Ausbildung zum Zugführer (ZF Teil 2)	1x
FÜ 03	Führen eines Marschverbandes	1x
FÜ 07	Ausbildung zum Fachberater	2x
FÜ 56	Aufbaulehrgang Führung (ZF Teil 1)	3x
FüUF 01b	Unterführer der Bgr. (GF Teil 2)	1x

In Summe 8x

Ausland		
Ausland 02	Einsatzgrundlagen Ausland	1x
Ausland 06	Verwaltung Ausland Grundmodul	2x
Ausland 12	Logistik Ausland Grundmodul	1x

In Summe 4x

Spezialisten		
Spez 03	Maschinist Stromerzeugungsaggregat	1x
Spez 10	Thermisches Trennen im THW	1x
Spez 28	Behelfsmäßige Übergänge Teil I	1x
Spez 30	Grundlagen der Ladungssicherung	1x
Spez 67	Maschinist Schmutzwasserpumpen	3x
Spez 90	Technischer Berater Hochwasserschutz	1x

In Summe 8x

Stab		
Stab 21	Ausbildung zum AB	1x

In Summe 1x

Sonstige		
A/56	Zusammenwirken THW und FW	1x
Ausb 06	Ausbilder Sprechfunk	3x
Ausb 13	Ausbildungslehre	2x
FaKu 08	Fachkunde Unterführer TW	1x
	Fachtagung TeBe HuD	1x
Fortb 44	Stressbewältigung Grundkurs	2x
Fortb 46	Präsentieren, Visualisieren Grundkurs	1x
Fortb 47	Präsentieren, Visualisieren Aufbaukurs	1x
Jugend 02	Ausbildung zum Ortsjugendbetreuer	1x

In Summe 13x

Absolut 34x

2017 - Rückblick auf 19.322 Stunden

stadtbereich auf Grund einer Verstopfung zu fluten. Durch den Einsatz der Hannibal-Pumpe konnte innerhalb kürzester Zeit über einen Bypass das Abwasser aus dem Kanal abgepumpt und der Fremdkörper und damit auch die Blockade konnten beseitigt werden.

Einsätze Fachberater BAU

In der ersten Januar 2017 wurde der Fachberater BAU zu einem Einsatz nach **Kall-Sötenich** gerufen. Eine Verpuffung beschädigte ein Haus und Fragen nach der Standsicherheit, sowie eventuell notwendiger Abstützmaßnahmen sollten beantwortet werden. Das von einem LKW beschädigte Dach einer Tankstelle in **Mechernich-Roggendorf** führte zu einem weiteren Einsatz des FB BAU. Im Rhein-Erft-Kreis fuhr ein Bus in ein Haus - auch hier wurde der Fachberater BAU angefordert.

Übungen LNA, Neptun & Sturzflut

Auch 2017 nahmen die Euskirchener THW Kräfte an den beiden Übungen zum Lehrgang "Leitender Notarzt" teil und übernahmen die



Beleuchtungseinsatz in Wüschheim

technische Rettung. Zwei weitere Großübungen forderten die Kräfte der Fachgruppe Wasserschaden / Pumpen (FGr WP): "Neptun 2017 - gemeinsam stark!" in Euskirchen und die Übung "Sturzflut 2017" im benachbarten Rhein-Sieg-Kreis. Bei beiden Übungen arbeiteten die FGr WP und die Feuerwehrangehörigen des Hochwasserzuges aus der Kreis-

stadt Hand in Hand. Inzwischen hat sich eine Kameradschaftsgruppe aus beiden Einheiten gebildet die sich unregelmäßig trifft und nicht nur über rote und blaue Fahrzeuge spricht.

Und sonst?

Ein neues Fahrzeug - der MLW IV für die FGr WP - hat den Fuhrpark verjüngt, weiteres Stützen ergänzen die Ausstattung für Einsätze z.B. bei Tiefbauunfällen.



Bus gegen Haus in Bergheim-Eppendorf

Regionalstelle ersetzt Geschäftsstelle

Bonn, 01.01.2018 Der Präsident der Bundesanstalt THW hat mit Wirkung zum ersten Januar eine Organisationsverfügung erlassen.

Der Aufbau des THW als Bundesbehörde richtet sich ab dem oben genannten Datum nach den drei folgenden Strängen:

- Einsatz (E)
- Ehrenamt & Ausbildung (EA)
- Einsatzunterstützung (U)

Die Bezeichnung „THW-Geschäftsstelle“ ändert sich in „THW-Regionalstelle“.

Für das THW Euskirchen ergibt sich aus der Organisationsverfügung keine unmittelbare Auswirkung, da hauptsächlich die Organisation der hauptamtlichen Bereiche auf den Ebenen Leitung, Landesverband & Regionalstelle (vorher Geschäftsstelle) neu geregelt wurde.

Einzigste direkte Änderungen: Der Geschäftsführer wird nun als Leiter der Regionalstelle bezeichnet. (Geschäftsführer sind in der Regel mit Prokura ausgestattet und leiten ein gesamtes Unternehmen.)

KONTAKT

Bundesanstalt
Technisches
Hilfswerk (THW)

OV Euskirchen
Otto-Lilienthal-Str 21
53879 Euskirchen

24 / 7 Erreichbar
Mob 0162/ 137 11 62

info@thw-euskirchen.de

www.thw-euskirchen.de

Bürozeiten:

Dienstags 18:00 - 19:30 Uhr
oder nach Vereinbarung

Bild des Monats Januar 2018



Neue Anzeigenmotive des THW